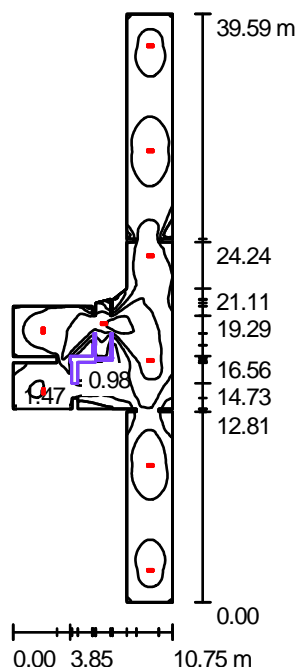


Edytor
Telefon
faks
e-Mail

Korytarz_Centralny / Wyniki jednoarkuszowe



Wysokość pomieszczenia: 4.000 m, Wysokość montażu: 4.000 m,
Współczynnik konserwacji: 0.67

Wartości Lux, Skala 1:509

Powierzchnia	ρ [%]	E_m [lx]	E_{min} [lx]	E_{max} [lx]	E_{min} / E_m
Płaszczyzna pracy	/	1.46	0.19	2.66	0.128
Podłoga	0	1.46	0.18	2.65	0.126
Sufit	0	0.00	0.00	0.02	0.000
Ściany (38)	0	0.96	0.01	15	/

Płaszczyzna pracy:

Wysokość: 0.020 m
Siatka: 128 x 128 Punkty
Margines: 0.000 m

Wykaz opraw

Nr.	Ilość	Etykieta (Czynnik korekcyjny)	Φ [lm]	P [W]
1	9	Cooper Menvier Univel Ltd. Cooper Univel O-S24.Ulm (Typ 1)* (1.000)	330	24.0

*Zmienione dane techniczne

W sumie: 2970 216.0

Specyfikacja mocy przyłączeniowej: $1.24 \text{ W/m}^2 = 85.00 \text{ W/m}^2/100 \text{ lx}$ (Powierzchnia podstawowa: 173.85 m^2)